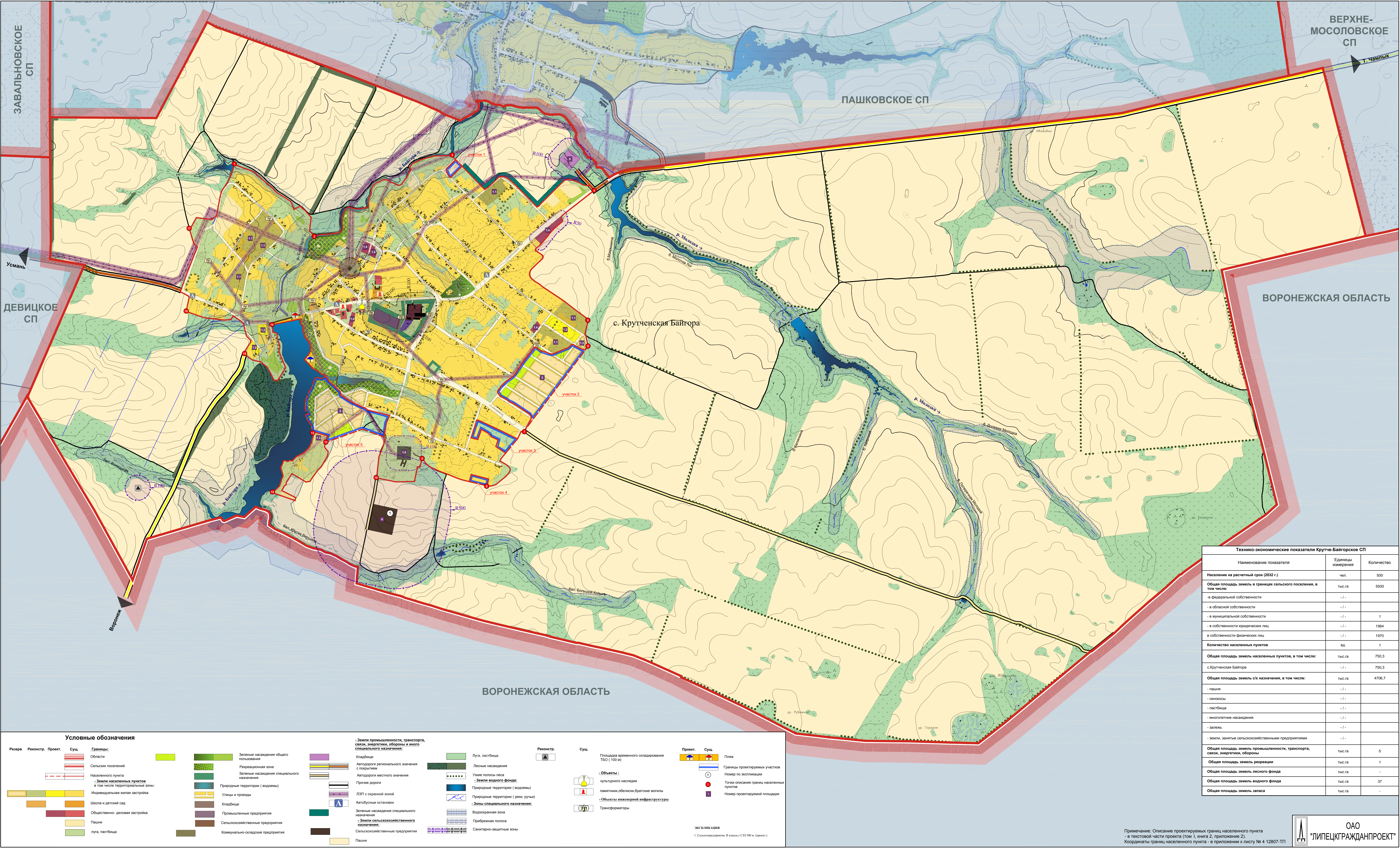


Генеральный план и правила землепользования и застройки сельского поселения Крутче-Байгорский сельсовет Усманского муниципального района
Липецкой области Российской Федерации

Карта функционального зонирования, транспортной инфраструктуры,планируемых границ населенных пунктов и планируемого размещения объектов федерального, регионального и местного значения
на территории сельского поселения Крутче-Байгорский сельсовет



Технико-экономические показатели Крутче-Байгорское СП		
Наименование показателя	Единицы измерения	Количество
Население на расчетный срок (2032 г.)	чел.	500
Общая площадь земель в границах сельского поселения, в том числе:	тыс.га	5500
- в федеральной собственности	- / -	
- в областной собственности	- / -	
- в муниципальной собственности	- / -	1
- в собственности юридических лиц	- / -	1984
- в собственности физических лиц	- / -	1970
Количество населенных пунктов	ед.	1
Общая площадь земель населенных пунктов, в том числе:	тыс.га	750,3
с Крутченская Байгора	- / -	750,3
Общая площадь земель с/х назначения, в том числе:	тыс.га	4706,7
- пашня	- / -	
- сенокосы	- / -	
- пастбища	- / -	
- многолетние насаждения	- / -	
- запасы	- / -	
- земли, занятые сельскохозяйственными предприятиями	- / -	
Общая площадь земель промышленности, транспорта, связи, энергетики, обороны и иного специального назначения	тыс.га	5
Общая площадь земель рекреации	тыс.га	1
Общая площадь земель лесного фонда	тыс.га	-
Общая площадь земель водного фонда	тыс.га	37
Общая площадь земель запаса	тыс.га	-

Условные обозначения

Резерв Реконстр. Проект. Сущ.

Границы:

- Область
- Сельских поселений
- Населенного пункта
- Земли населенных пунктов в том числе территориальные зоны:
- Индивидуальная жилая застройка
- Школа и детский сад
- Общественно-деловая застройка
- Пашни
- луга, пастбища

Зеленые насаждения общего пользования

Рекреационная зона

Зеленые насаждения специального назначения

Природные территории (водоёмы)

Улицы и проезды

Кладбище

Промышленные предприятия

Сельскохозяйственные предприятия

Коммунально-складские предприятия

Кладбище

Автомобили регионального значения с покрытием

Автомобили местного значения

ЛЭП с охранной зоной

Автомобильные остановки

Зеленые насаждения специального назначения

Земли сельскохозяйственного назначения:

- Сельскохозяйственные предприятия- Пашни

Луга, пастбища

Лесные насаждения

Узкие полосы леса

Земли водного фонда:

Природные территории (реки, ручьи)

Зоны специального назначения:

- Водоохранная зона- Прибрежная полоса- Санитарно-защитные зоны

Реконстр.

Сущ.

Площадь временного складирования ТБО (100 м)

Объекты:

- культурного наследия
- памятников истории, культуры, монументы
- Объекты инженерной инфраструктуры
- Трансформаторы

Проект. Сущ.

Павк

Границы проектируемых участков

Номер по эксплуатации

Точки описания границ населенных пунктов

Номер проектируемой площади

ЭКСПЛИКАЦИЯ

1. Сельскохозяйственные II класса с СЗЗ 500 м. (проект.)