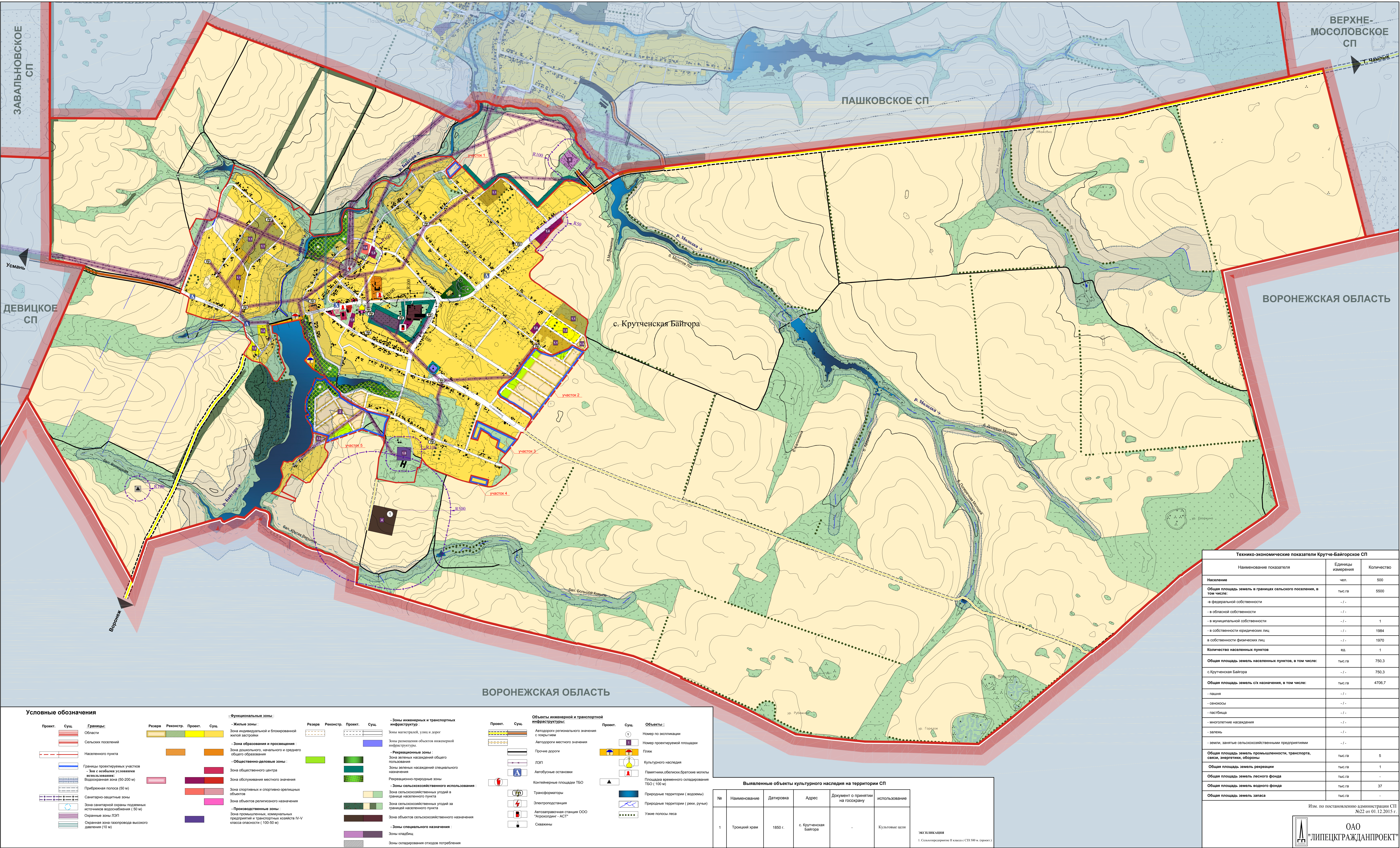




Внесение изменений в Генеральный план сельского поселения Крутче-Байгорский сельсовет Усманского муниципального района  
Липецкой области Российской Федерации

Карта функционального зонирования, транспортной инфраструктуры,планируемых границ населенных пунктов и планируемого размещения объектов федерального, регионального и местного значения  
на территории сельского поселения Крутче-Байгорский сельсовет



Технико-экономические показатели Крутче-Байгорское СП		
Наименование показателя	Единицы измерения	Количество
Население	чел.	500
Общая площадь земель в границах сельского поселения, в том числе:	тыс.га	5500
- в федеральной собственности	-/-	
- в областной собственности	-/-	
- в муниципальной собственности	-/-	1
- в собственности юридических лиц	-/-	1984
в собственности физических лиц	-/-	1970
Количество населенных пунктов	ед.	1
Общая площадь земель населенных пунктов, в том числе:	тыс.га	750,3
с Крутченская Байгора	-/-	750,3
Общая площадь земель с/х назначения, в том числе:	тыс.га	4706,7
- пашни	-/-	
- сенокосы	-/-	
- пастбища	-/-	
- многолетние насаждения	-/-	
- запасы	-/-	
- земли, занятые сельскохозяйственными предприятиями	-/-	
Общая площадь земель промышленности, транспорта, связи, энергетики, обороны	тыс.га	5
Общая площадь земель рекреации	тыс.га	1
Общая площадь земель лесного фонда	тыс.га	-
Общая площадь земель водного фонда	тыс.га	37
Общая площадь земель запаса	тыс.га	-

Изм. по постановлению администрации СП №222 от 01.12.2015 г.

ОАО "ЛИПЕЦКГРАЖДАНПРОЕКТ"